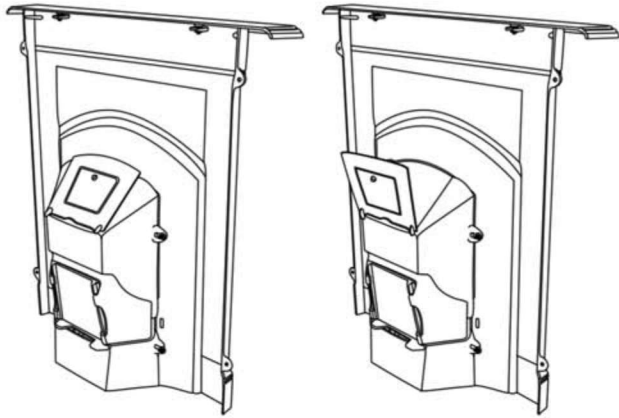


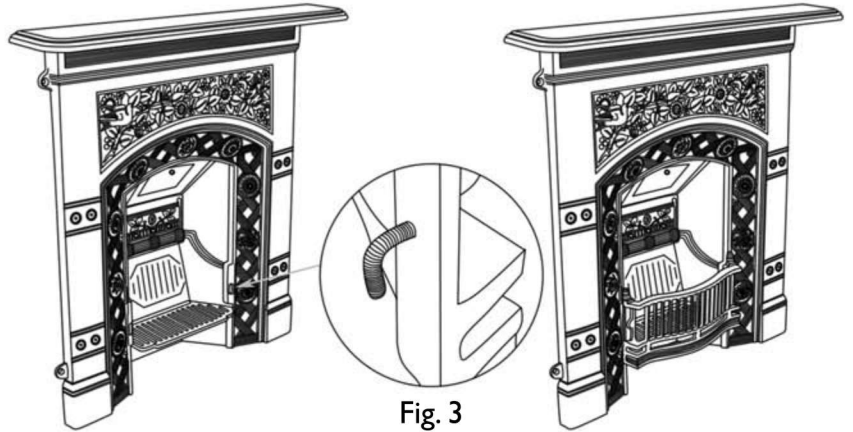
Английский камин АК18/19

5



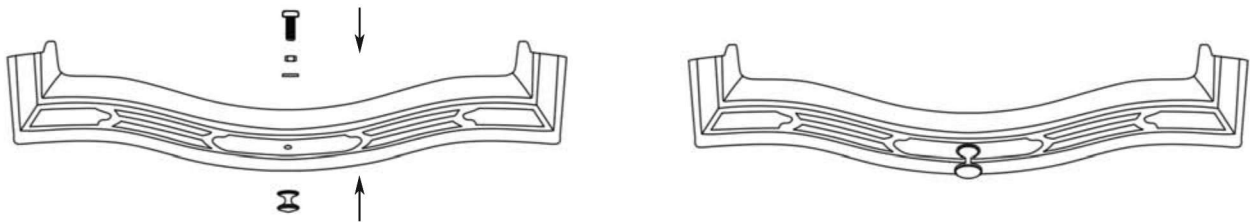
Вставьте заслонку в пазы с обратной стороны топливника.

6



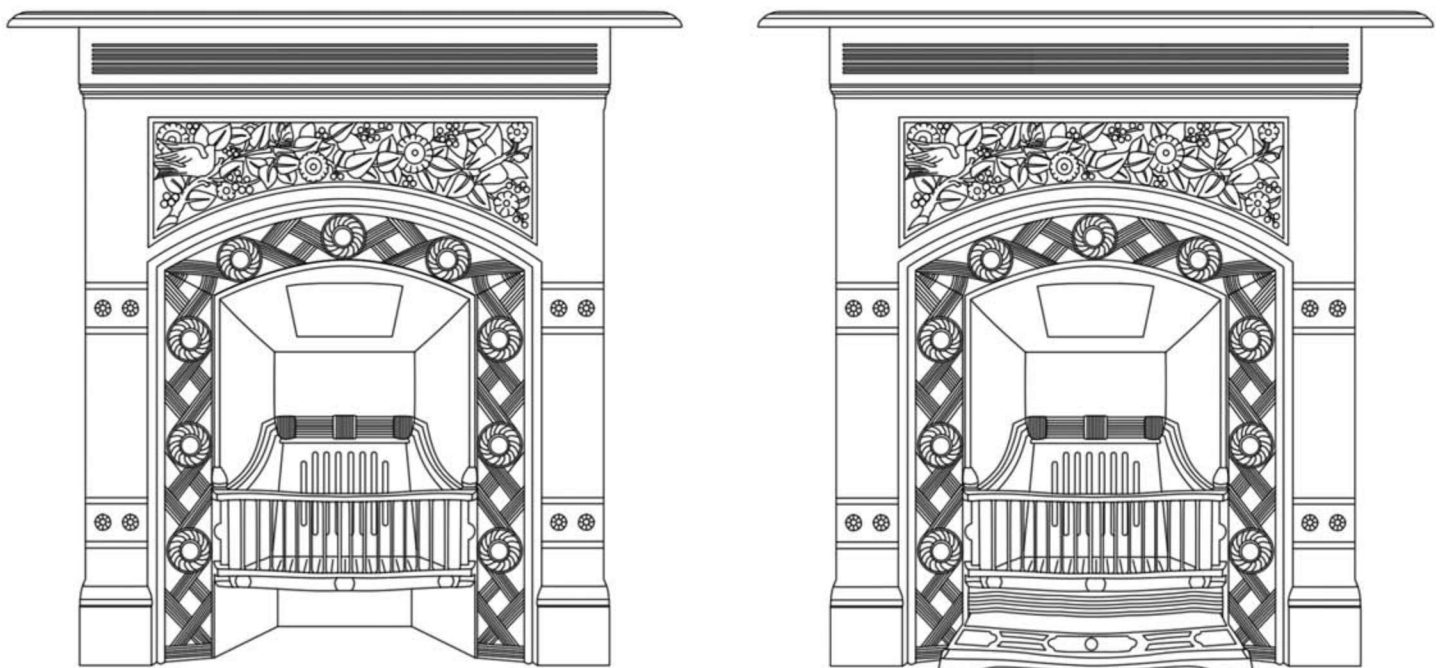
Зафиксируйте 2 крепежные шпильки с обратной стороны декоративной решетки (рис.3).
Прикрепите декоративную решетку к дровнику с помощью двух крепежных шпилек.

7



Прикрепите ручку зольника к зольнику, используя болт, шайбу и гайку М4.

8



В завершении установите зольник ниже колосника и декоративной решетки.